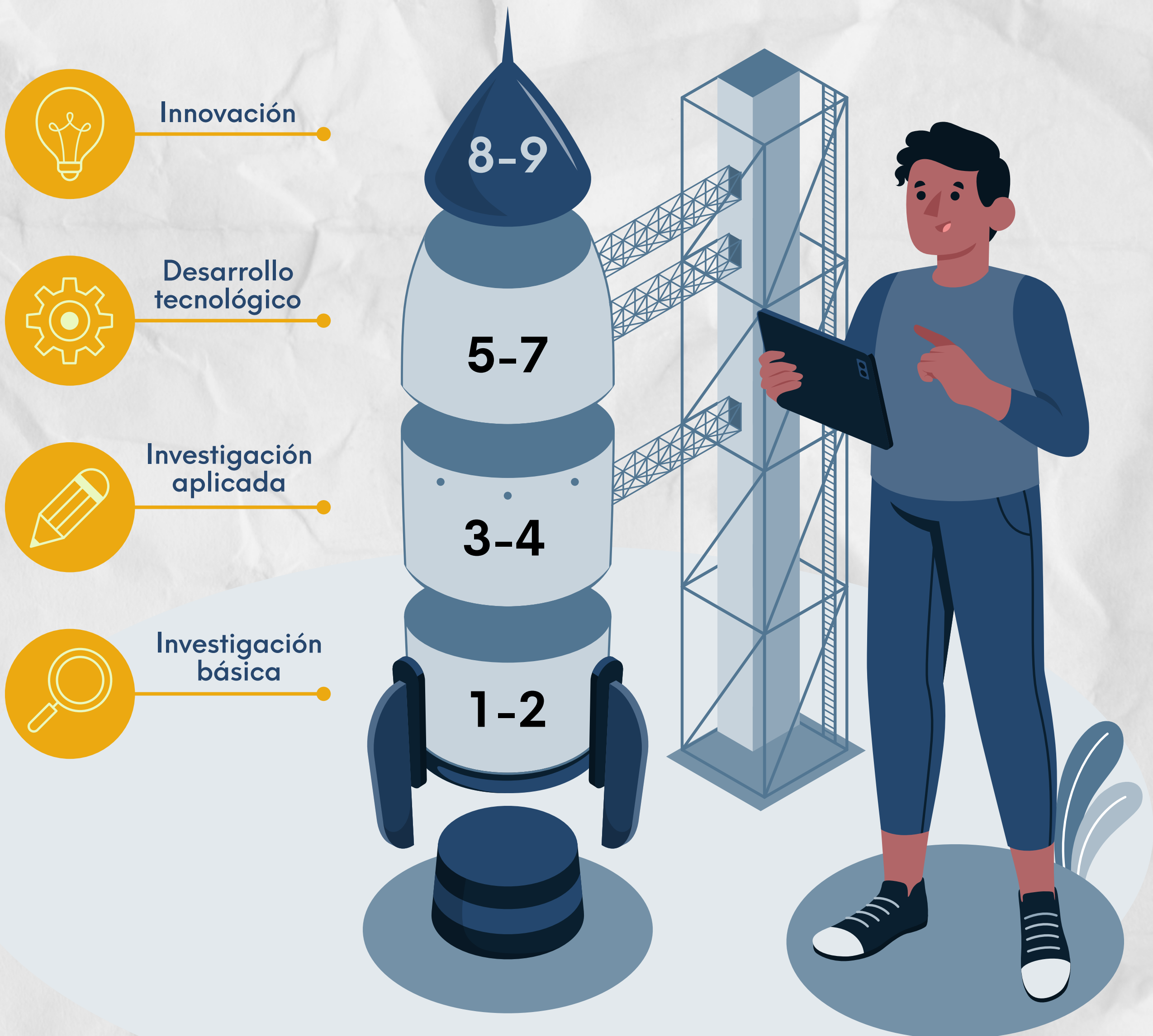


ruta itinerante

Technology Readiness Level (TRL)



¿QUÉ ES LA RUTA ITINERANTE TRL DE LA ESPOL?

Es un recorrido presencial realizado por los gestores de la OTRI en conjunto con los coordinadores de investigación de las unidades académicas, con el objetivo de que los docentes e investigadores identifiquen, desde su percepción, el nivel de madurez tecnológica de sus proyectos. Esta iniciativa, además de sensibilizar sobre este tema, permite recopilar información valiosa para actualizar el catastro tecnológico de la ESPOL.



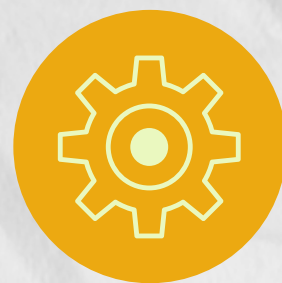
Investigación básica

TRL 1 y 2: Formulación de conceptos.



Investigación aplicada

TRL 3 y 4: Conceptos probados en laboratorio.



Desarrollo tecnológico

TRL 5, 6 y 7: Elaboración de prototipos probados y repetibles.

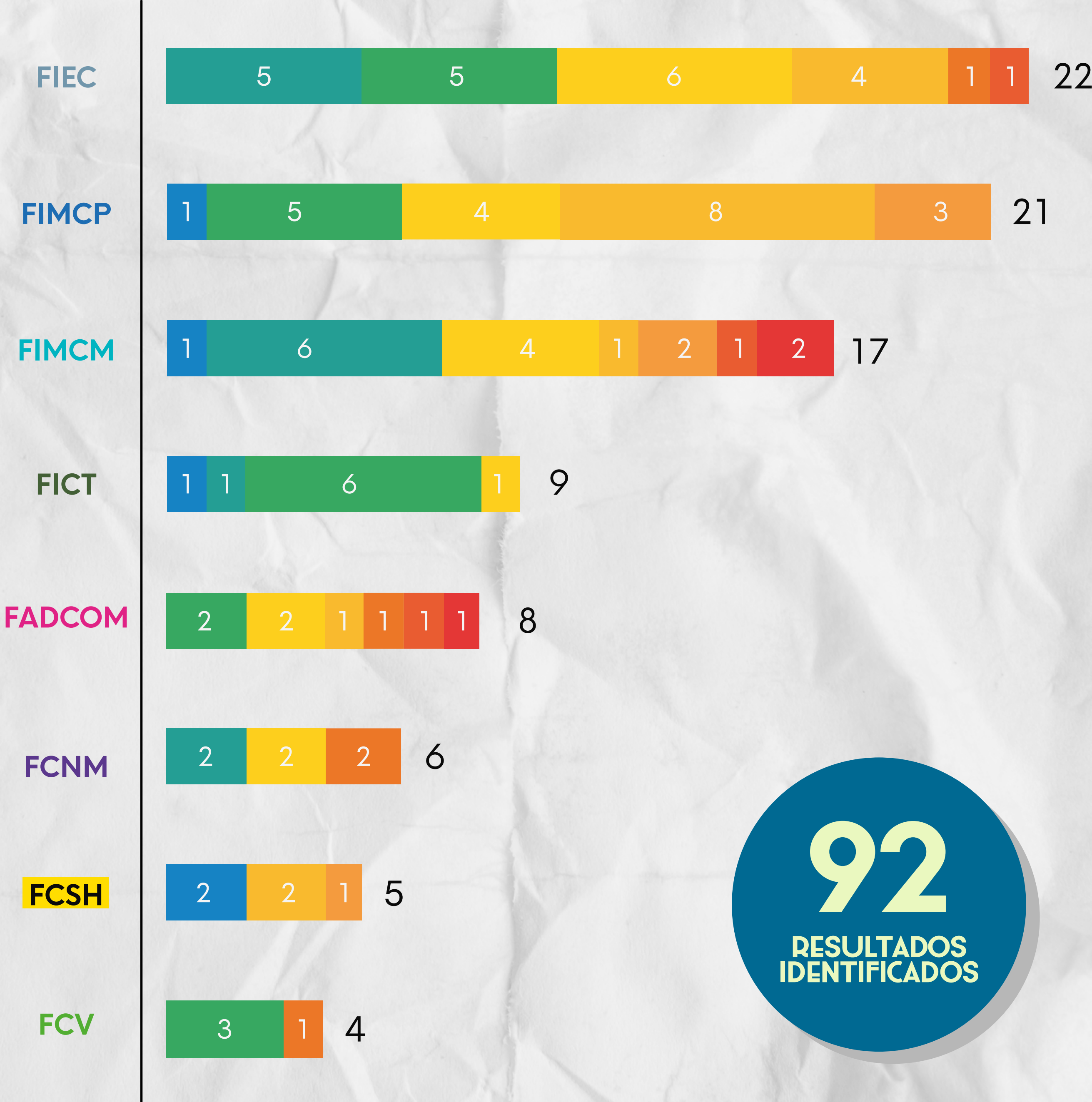


Innovación

TRL 8 y 9: Prueba en entornos reales.



RESULTADOS OBTENIDOS 2024



92

RESULTADOS IDENTIFICADOS